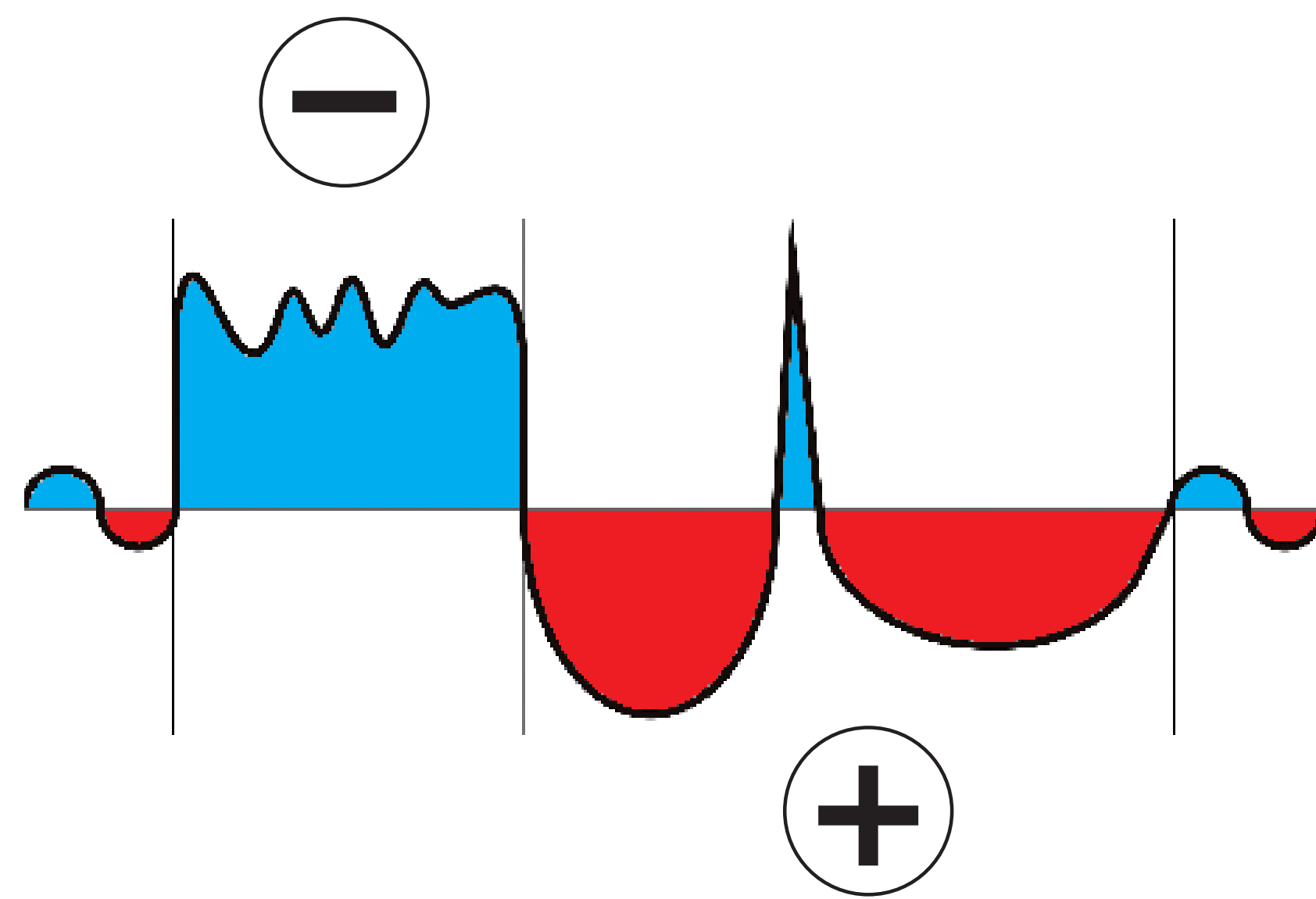


Großhirnmarklager Neu-Mesoderm

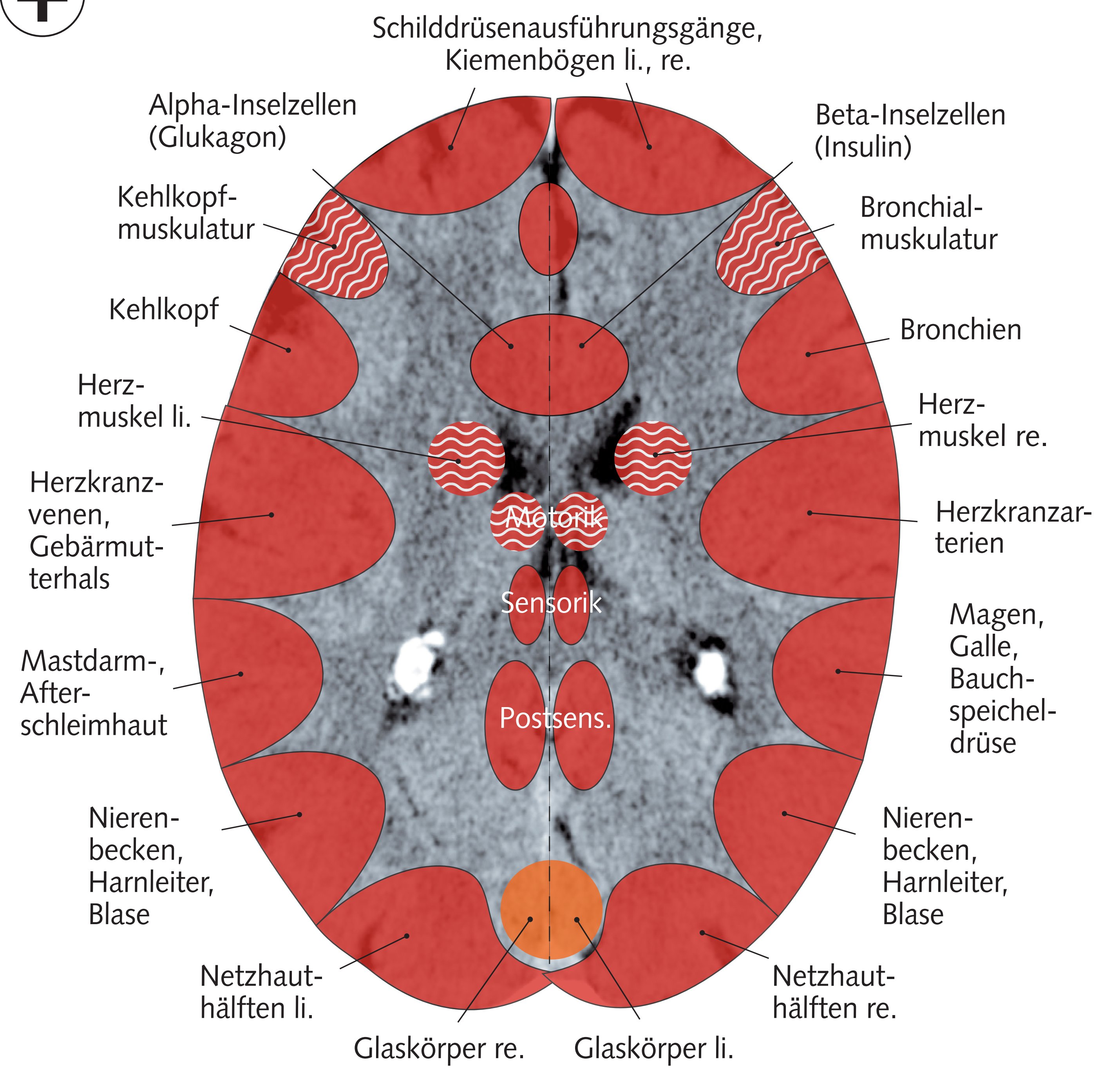
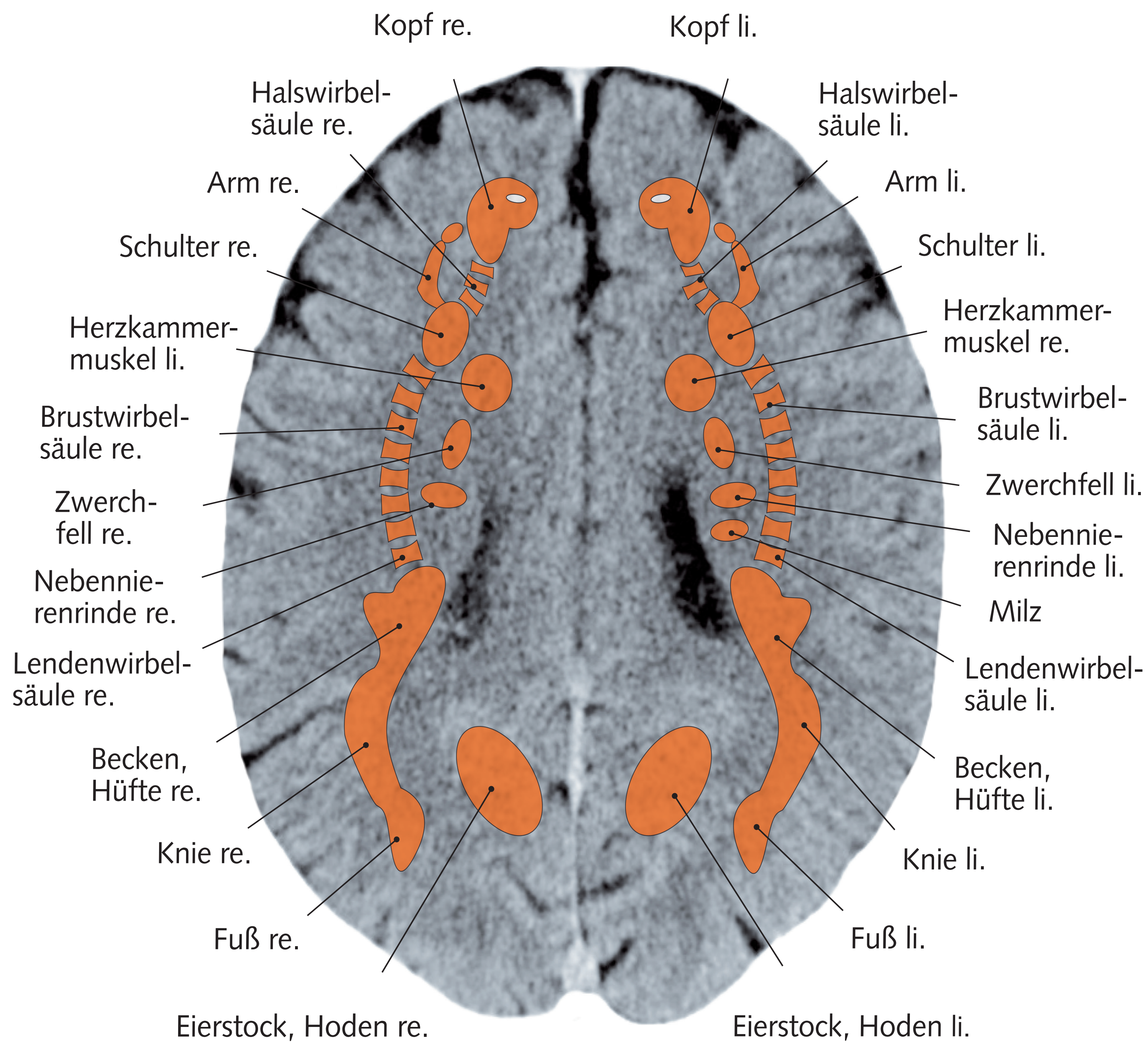
NEUHIRN

Großhirnrinde Ektoderm

Selbstwert-Konflikte:
Abwertung,
Unfähigkeit



Soziale Konflikte:
Revier-, Trennungs-,
motorische Konflikte
uvm.

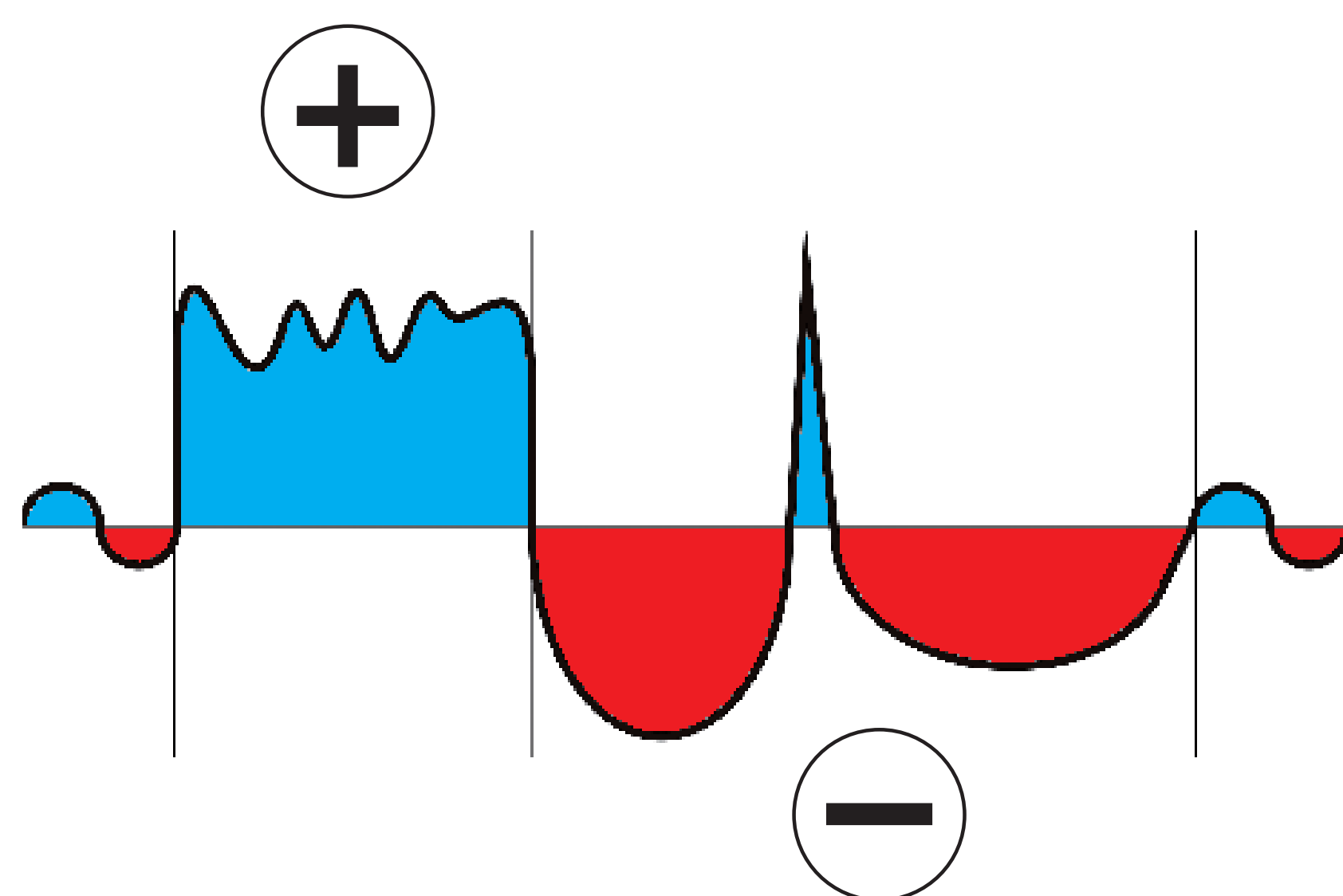


Stammhirn Entoderm

ALTHIRN

Kleinhirn Alt-Mesoderm

Brockenkonflikte:
Etwas haben
wollen oder
loswerden wollen



Angriff-,
Entstellungs-,
Sorge-,
Streitkonflikte

